

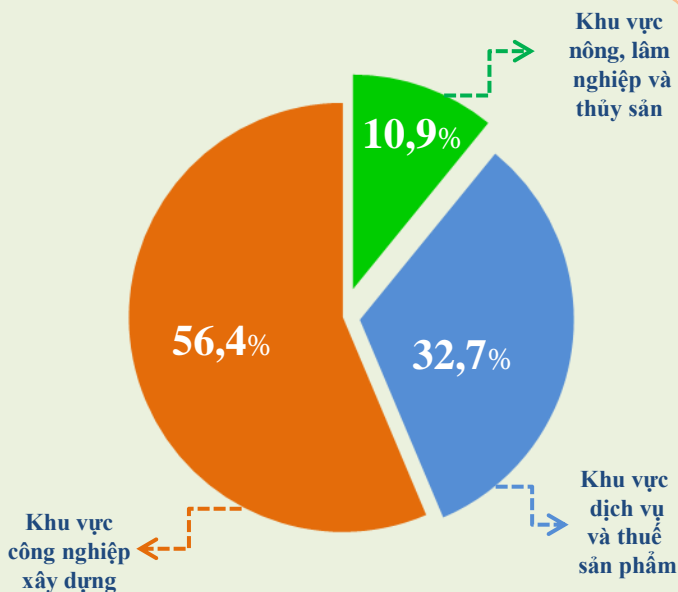


TÌNH HÌNH KT-XH TỈNH THÁI NGUYÊN ƯỚC TÍNH 6 THÁNG ĐẦU NĂM 2023



TỔNG SẢN PHẨM TRÊN ĐỊA BÀN (GRDP)

Tốc độ tăng trưởng GRDP 6 tháng đầu năm giai đoạn 2019-2023 (%)



SẢN XUẤT NÔNG, LÂM NGHIỆP, THỦY SẢN

Sản lượng lương thực có hạt vụ Đông Xuân năm 2023 (so với cùng kỳ)



164.961 tấn

▼ 1%



52.536 tấn

▼ 0,2%

Sản lượng thịt hơi xuất chuồng 6 tháng 2023 (so với cùng kỳ)



111,3 nghìn tấn

▲ 4,6%

LỢN



55,2

Nghìn tấn

▲ 1,4%

GÀ



45,9

Nghìn tấn

▲ 7,7%



2.700 ha

▲ 8,0%

Diện tích rừng trồng mới tập trung

143,3 nghìn m³

▲ 19,4%



Sản lượng gỗ khai thác

7,3 nghìn tấn

▲ 5,6%



Sản lượng thủy sản

CHỈ SỐ SẢN XUẤT CÔNG NGHIỆP 6 THÁNG ĐẦU NĂM 2023



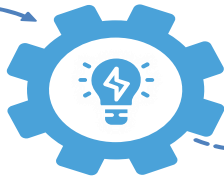
104,14%

Toàn ngành



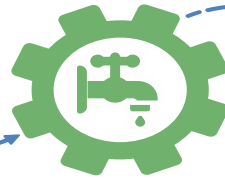
104,14%

Công nghiệp chế biến, chế tạo



107,26%

Sản xuất và phân phối điện



122,48%

Cung cấp nước; hoạt động quản lý và xử lý rác thải, nước thải



95,22%

Khai khoáng

VỐN ĐẦU TƯ VÀ NGÂN SÁCH NHÀ NƯỚC 6 THÁNG ĐẦU NĂM 2023

Tổng vốn đầu tư phát triển

23.902 tỷ đồng

▲ 9,9%



đầu tư

Thu, chi ngân sách Nhà nước (so với cùng kỳ)

8.273 tỷ đồng

Thu NSNN

▼ 13%



7.252 tỷ đồng

Chi NSNN địa phương

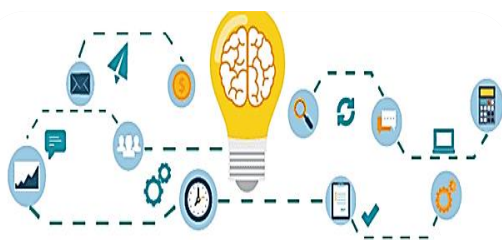
▲ 13,7%

TÌNH HÌNH ĐĂNG KÝ KINH DOANH

(Tính đến 22/6/2023)

532  new

Doanh nghiệp
thành lập mới



532 

Doanh nghiệp tạm
ngừng hoạt động

 **246**

Doanh nghiệp
quay trở lại hoạt động



 **387**

Doanh nghiệp đóng
mã số thuế

TỔNG MỨC BÁN LẺ HÀNG HOÁ VÀ DOANH THU DỊCH VỤ 6 THÁNG ĐẦU NĂM 2023



23.734,4
tỷ đồng

▲ **25,5%**

Bán lẻ hàng hóa



5.670
tỷ đồng

▲ **151,8%**

Lưu trú, ăn uống



104,4
tỷ đồng

▲ **169,9%**

Du lịch lữ hành



3.959,7
tỷ đồng

▲ **26,5%**

Dịch vụ khác

TỔNG SỐ

33.468,5
tỷ đồng

▲ **37,5%**

HOẠT ĐỘNG VẬN TẢI 6 THÁNG ĐẦU NĂM 2023



VẬN TẢI HÀNH KHÁCH

15,1 triệu HK ▲ **43,7%**

701,7 triệu HK.km ▲ **45,6%**

VẬN TẢI HÀNG HÓA

27,7 triệu tấn ▲ **17,6%**

1.152,7 triệu tấn.km ▲ **20,2%**



XUẤT, NHẬP KHẨU HÀNG HÓA 6 THÁNG ĐẦU NĂM 2023

20.918 triệu USD

▼ **23,5%**



Tổng giá trị xuất, nhập khẩu hàng hoá

13.279

triệu USD

▼ **21,7%**

XUẤT KHẨU

7.639

triệu USD

▼ **26,3%**

NHẬP KHẨU

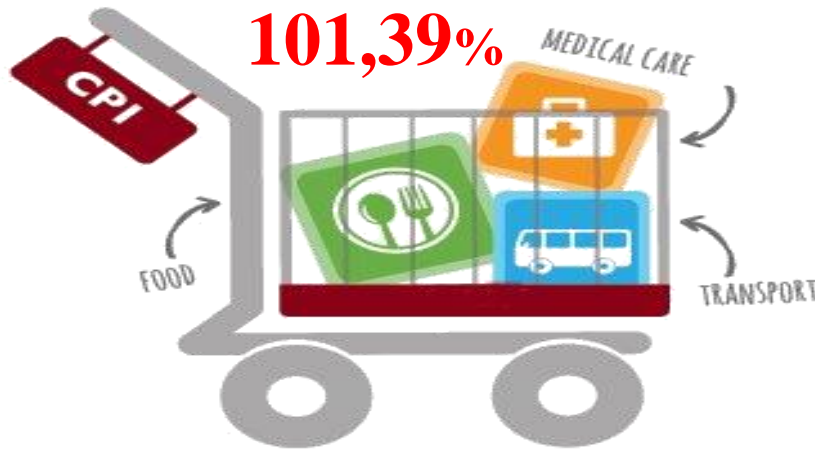
Thặng
dư

5.640

Triệu USD

CHỈ SỐ GIÁ TIÊU DÙNG (CPI)

CPI bình quân 6 tháng đầu năm 2023
so với cùng kỳ



Bình quân
quý II/2023
so cùng kỳ

99,42%

Tháng 6/2023
so tháng 6/2022

99,15%

Tháng 6/2023
so với tháng 12/2022

97,97%

Tháng 6/2023
so với tháng 5/2023

100,16%

MỘT SỐ CHỈ TIÊU XÃ HỘI



Tai nạn giao thông

(6 tháng đầu năm 2023 so cùng kỳ)

42 vụ tai nạn ▼ **17,6%**

47 người bị thương ▼ **4,1%**

03 người chết ▼ **75%**



28 vụ cháy

Thiệt hại **6,2** tỷ đồng

05 đợt thiên tai

Thiệt hại **14,8** tỷ đồng



3,3

Triệu liều

Tổng số liều vắc-xin
tiêm phòng Covid-19

(Tính từ đầu dịch đến ngày 22/6/2023)